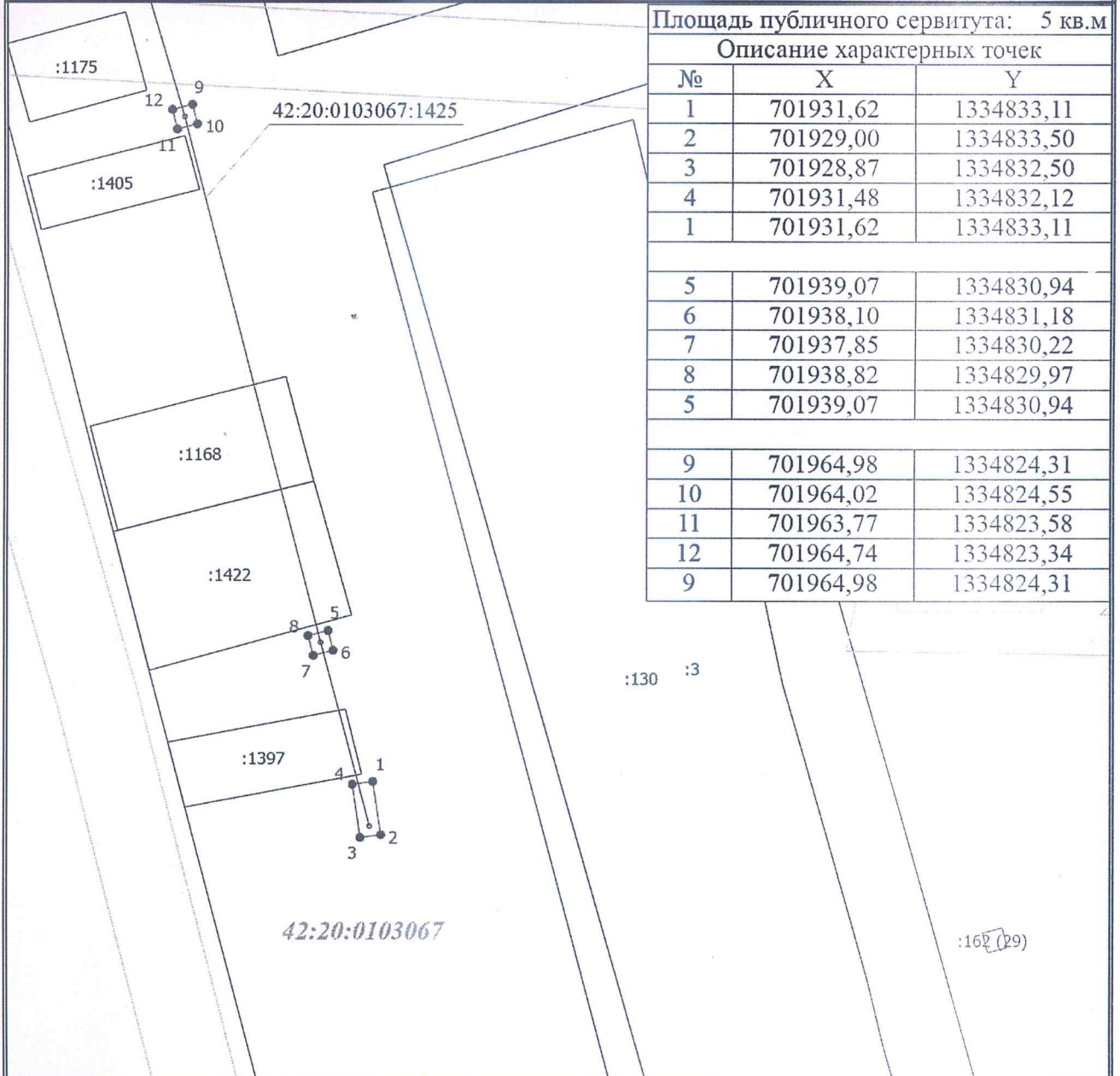


Схема расположения границ публичного сервитута



Площадь публичного сервитута: 5 кв.м

Описание характерных точек

№	X	Y
1	701931,62	1334833,11
2	701929,00	1334833,50
3	701928,87	1334832,50
4	701931,48	1334832,12
1	701931,62	1334833,11
5	701939,07	1334830,94
6	701938,10	1334831,18
7	701937,85	1334830,22
8	701938,82	1334829,97
5	701939,07	1334830,94
9	701964,98	1334824,31
10	701964,02	1334824,55
11	701963,77	1334823,58
12	701964,74	1334823,34
9	701964,98	1334824,31

Масштаб 1:300

Условные обозначения

- - Часть границы, местоположение которой определено при выполнении кадастровых работ
- - Характерная точка границы земельного участка, сведения о которой отсутствуют в ЕГРН, местоположение которой определено при кадастровых работах (новая характерная точка)
- 1 - Обозначение новой характерной точки
- - Часть границы, сведения ЕГРН о которой позволяют однозначно определить ее положение на местности
- - Часть контура, образованного проекцией существующего в ЕГРН наземного конструктивного элемента здания, сооружения, объекта незавершенного строительства
- - Граница зоны с особыми условиями

42:20:0103067:1425 - Кадастровый номер сооружения: "Сооружение линейное электротехническое: ВЛИ-0,4 кВ от опоры № 3/1 ф.0,4-1; КТП №85-6/0,4 кВ до границы земельного участка гаража, расположенного: ул. Матросова район дома №112, г. Анжеро-Судженск"

42:20:0103067 - Номер кадастрового квартала